

# Enquête Equipements 2013



## Données de l'enquête

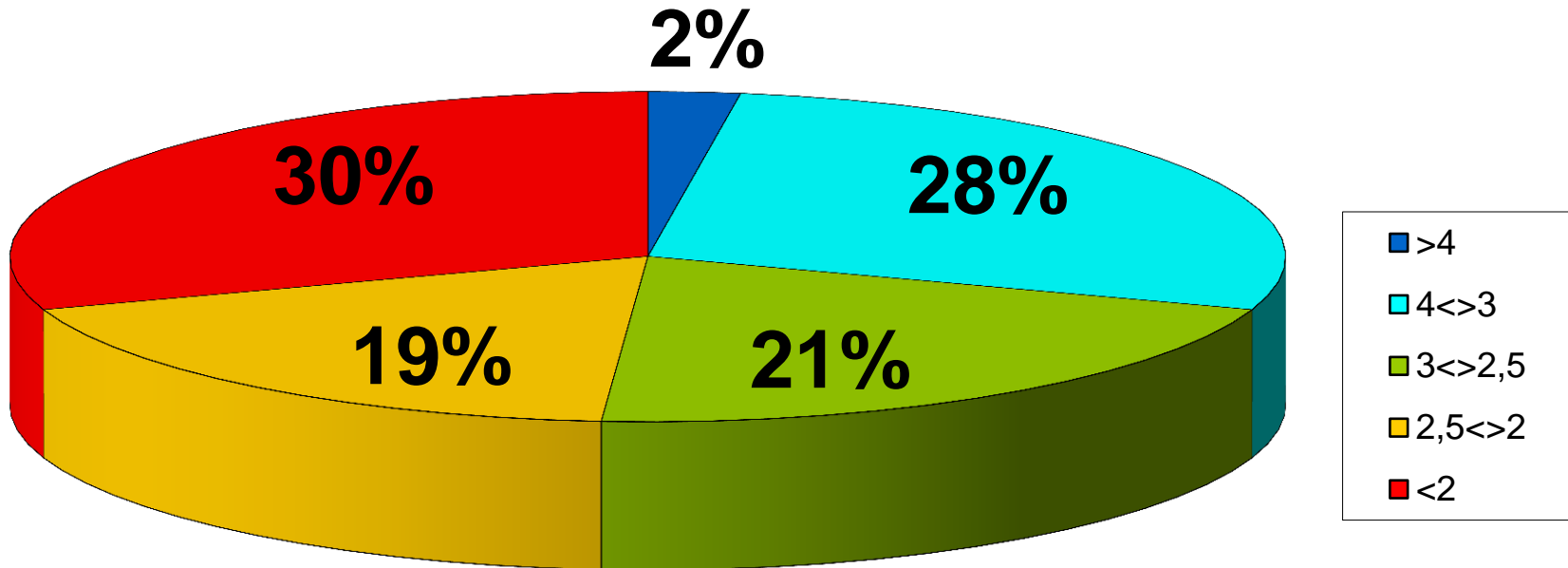
- Nombre de clubs enquêtés : **70**
- Nombre de clubs ayant répondu : **42**
- Les clubs ont donné autant de réponses que d'équipements utilisés
- Equipements concernés : **41**

# Critères d'analyse

- Equipements de football
- Piste d'athlétisme
- Compétition en salle
- Bois Joalland
- Loisirs en salle
- Divers

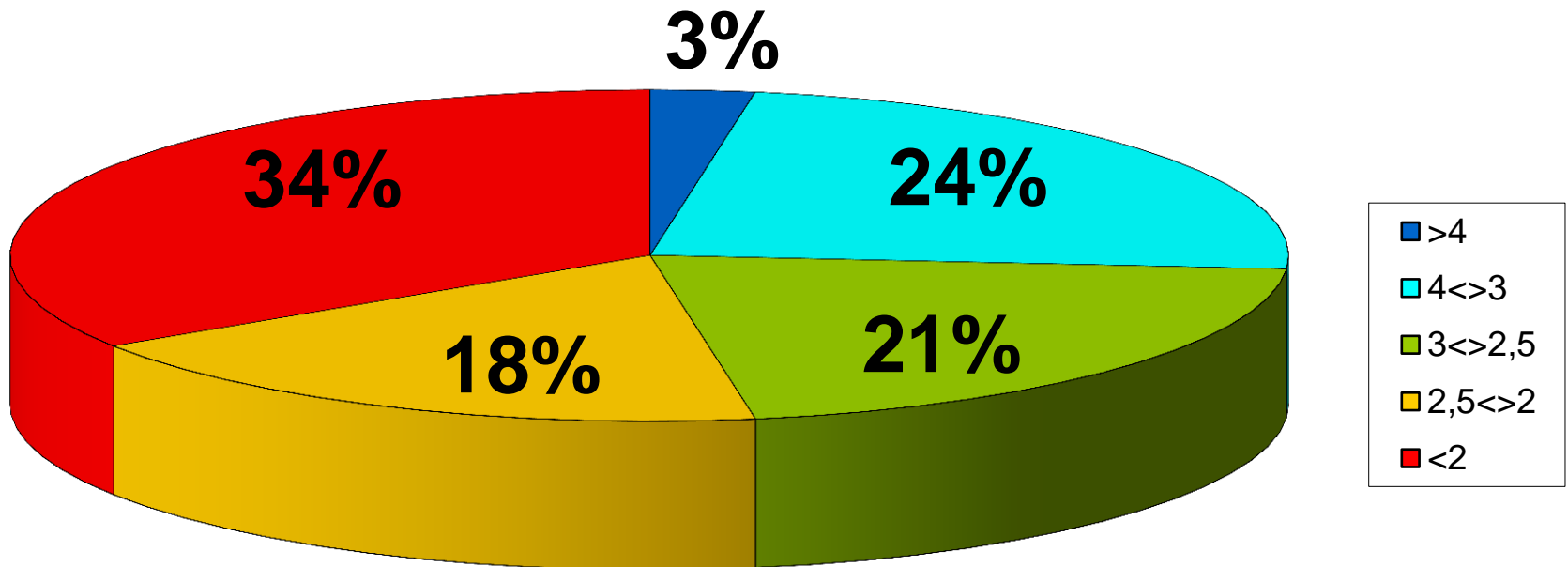
# RESULTATS GLOBAUX

## NOTE GLOBALE



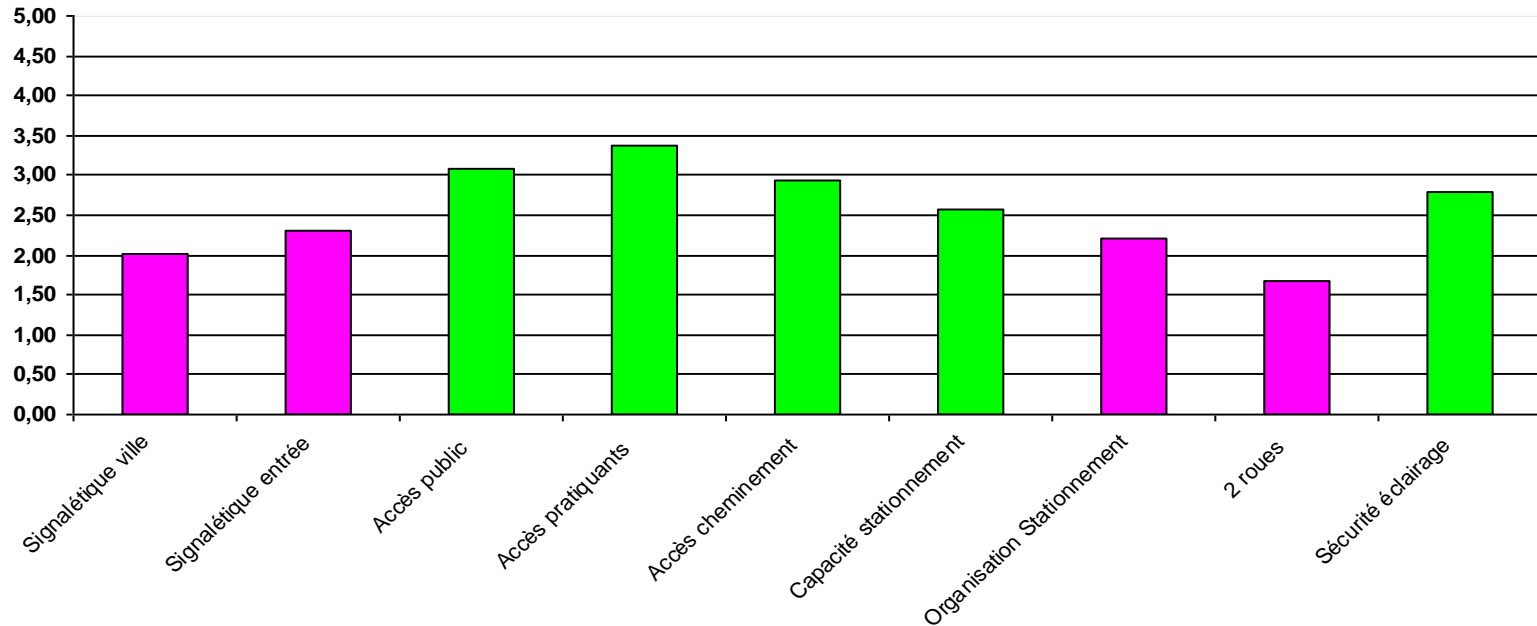
# RESULTATS GLOBAUX

## NOTE GLOBALE COMPETITION



## RESULTATS GLOBAUX

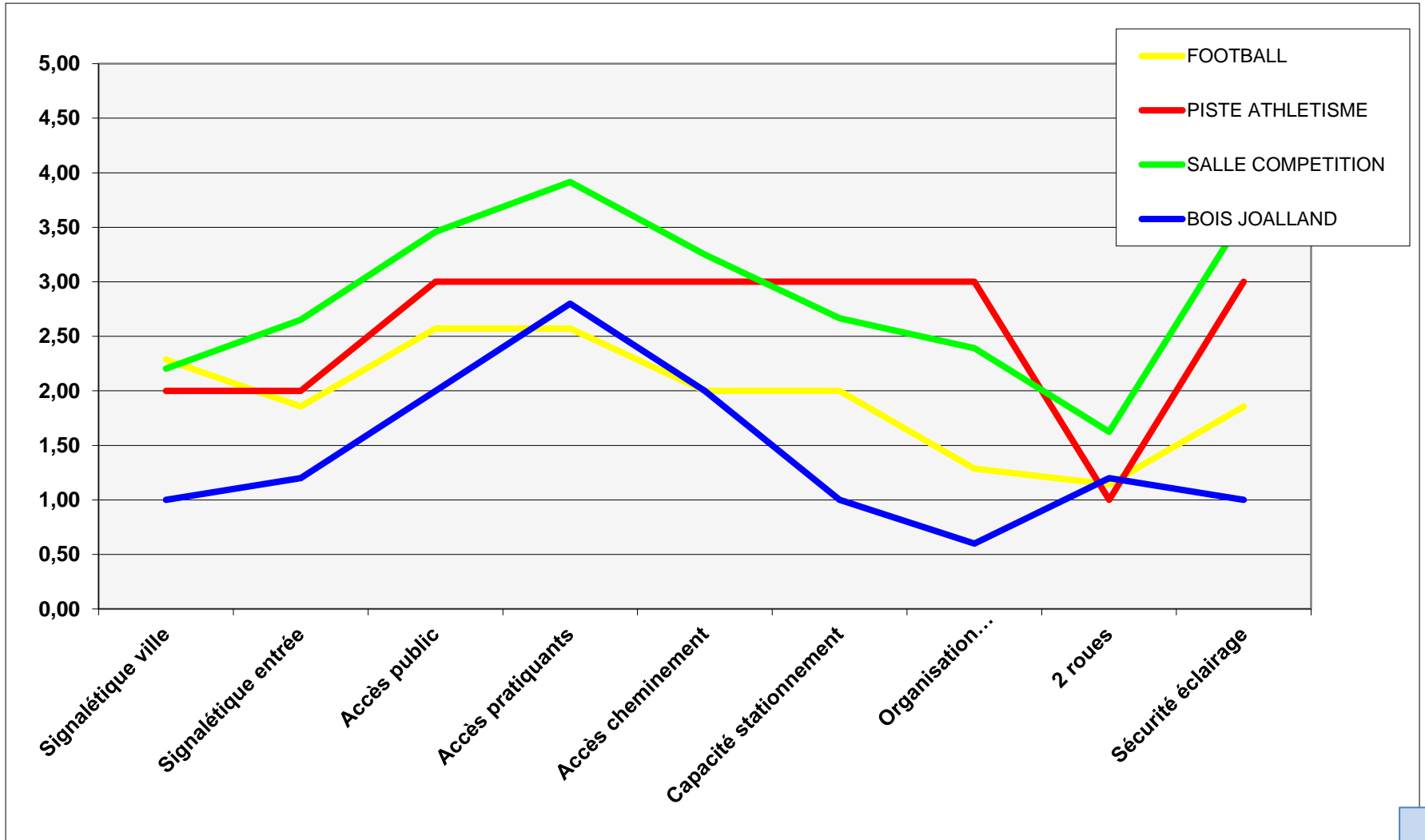
### ACCES ET ESPACES EXTERIEURS



**Une signalétique absente ou insuffisante**

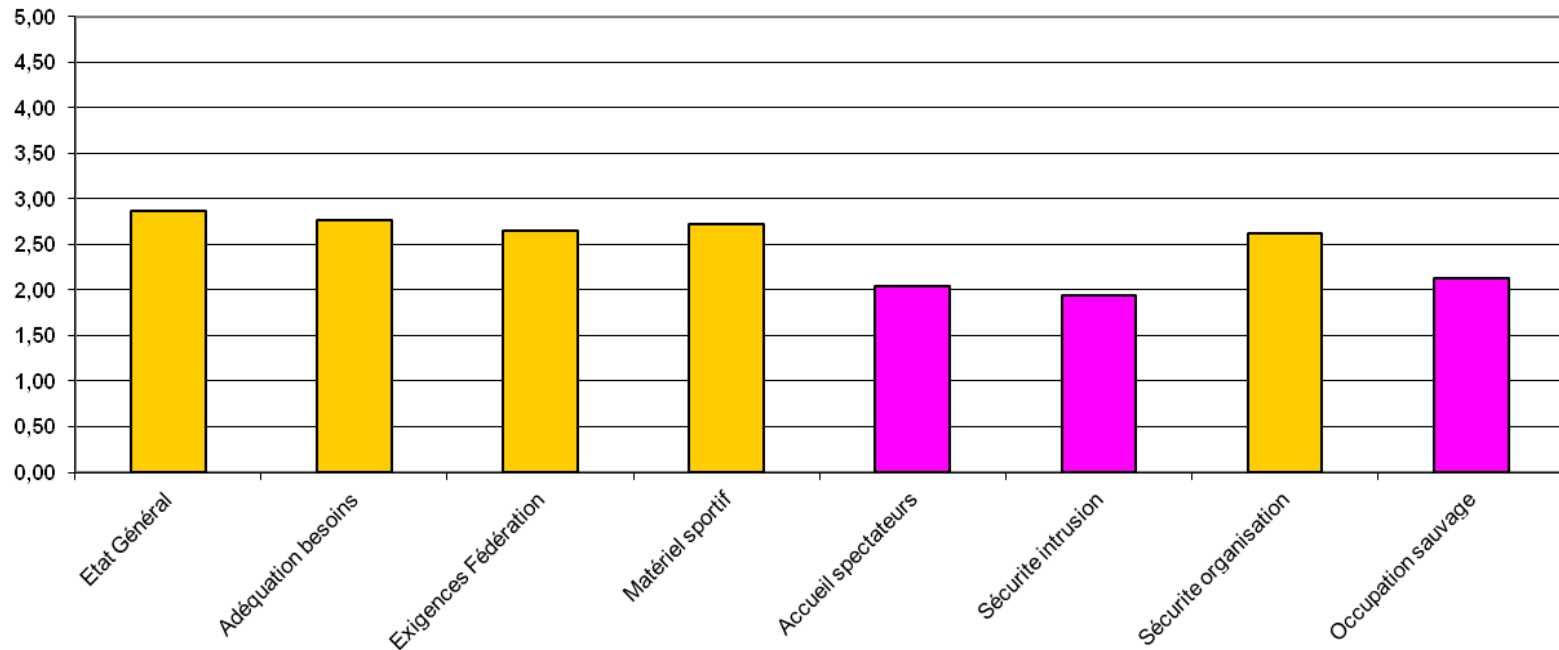
**Des stationnements pour 2 roues très insuffisants**

## ACCES ET ESPACES EXTERIEURS



## RESULTATS GLOBAUX

### INSTALLATIONS SPORTIVES

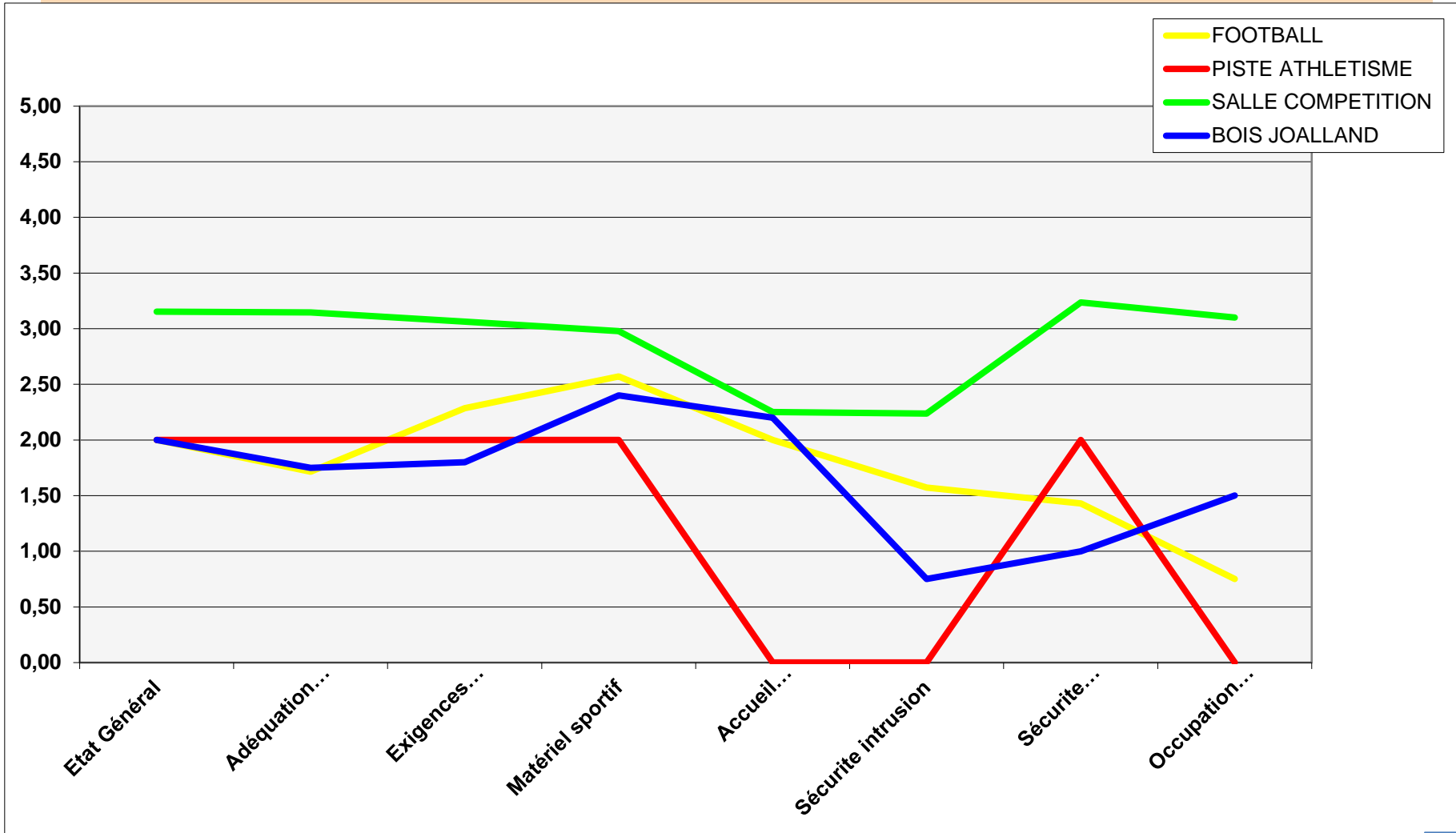


**Un patrimoine vieux**

**Des problèmes d'intrusion et « d'occupation sauvage »**

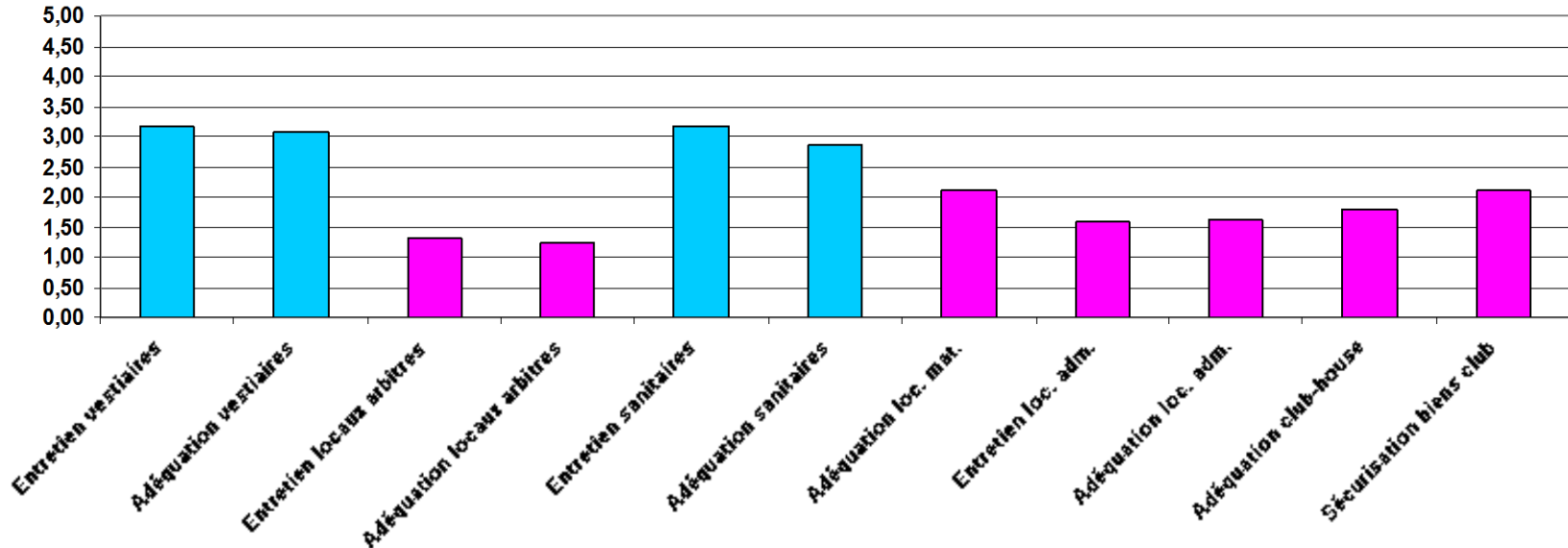


## INSTALLATIONS SPORTIVES



# RESULTATS GLOBAUX

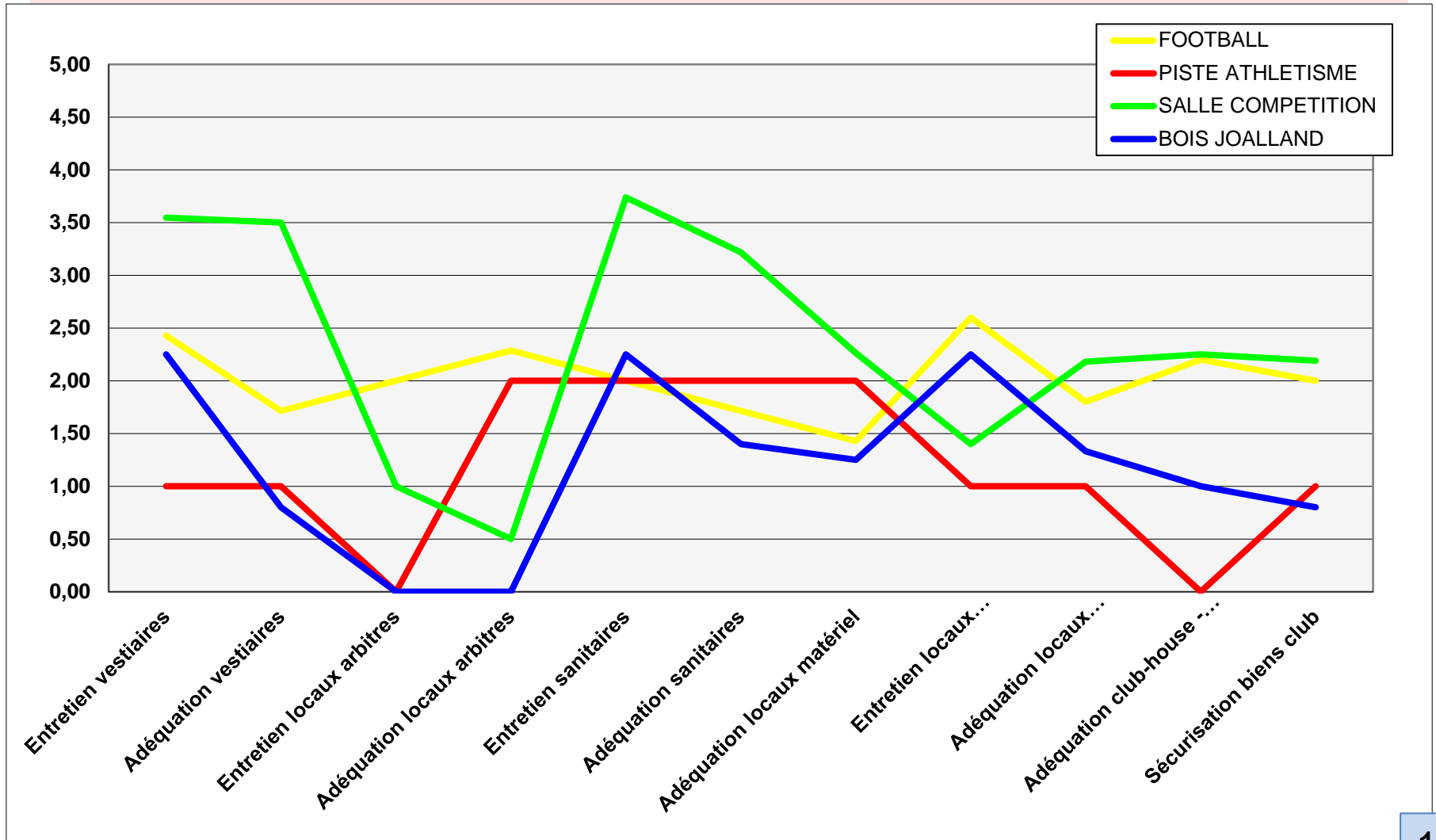
## LOCAUX ANNEXES



**Manque ou inadaptation des locaux arbitres**

**Des locaux de « vie associative » inadaptés et insuffisants**

# LOCAUX ANNEXES



## QUELQUES EXEMPLES DE COMMENTAIRES

Grille dangereuse et peu pratique à manipuler : souvent détériorée de même que le sol en bois se dégrade (risque de chute) local trop exigu pour ranger tout le matériel en sécurité

Les vestiaires ne ferment pas à clé, nous demandons aux utilisateurs locaux et visiteurs de ne rien laisser dans les vestiaires

Actuellement les usagers attachent leur vélo à la rambarde du stade (ce qui malheureusement n'empêche pas les vols) ou mettent leurs vélos dans le local. Un abri pourrait être installé près des vestiaires.

Peu d'éclairage à l'abord des salles pour les pratiquants

Le stationnement des vélos n'est pas sécurisé, le soir en hiver, des vols d'équipements ont été rencontrés.

2 clubs pour une même installation (tous les entraînements et compétitions impossible, déplacement des équipes vers les autres structures de la ville en permanence d'où une difficulté de gestion importante)

Le minimum, c'est que l'enceinte devrait être fermée avec un accès libre aux personnes qui s'entraînent, comme on le voit sur tous les stades de la région. Les stades "courant d'air" c'est une particularité nazairienne. Ca éviterait également les dégradations. En complément de l'état général du matériel : cage de marteau inutilisable, couloir 1 de la piste très usagé, poteaux de perche très fatigués

Réflexion à avoir sur les possibilités d'agrandissement du dojo et des aires d'accueil du public.

Quand on fait la synthèse des points précédents on se rend compte de la nécessité d'améliorer les conditions de pratique (notamment chez les jeunes) il devient urgent d'envisager la construction d'un terrain synthétique

## PROPOSITIONS

- Programme de réhabilitation pluriannuel (dans le cadre d'un plan de patrimoine)
- Réalisation d'un terrain de foot synthétique quartier est (Méan-Penhoët)
- Réalisation d'un nouveau stade d'athlétisme aux normes fédérales
- Gymnases : locaux associatifs et arbitres
- Equipements du Bois Joalland
- Budget de maintenance adapté