

# *Le Projet Stratégique Municipal 2016-2024*

*Voté au Conseil municipal du 18 décembre 2015*

*Généralités*

*Zoom sur les actions en faveur du Sport*

**Information à l'AG de l'OMS Lundi 18 avril 2016**



# Qu'est-ce que le Projet Stratégique 2016-2024 ?

Face à la stagnation des ressources de la collectivité et l'augmentation continue des charges, au regard des attentes légitimes de la population, la municipalité a décidé d'étaler sur 10 années un programme ambitieux de réflexions, d'études et d'actions prioritaires qui constitueront la feuille de route :

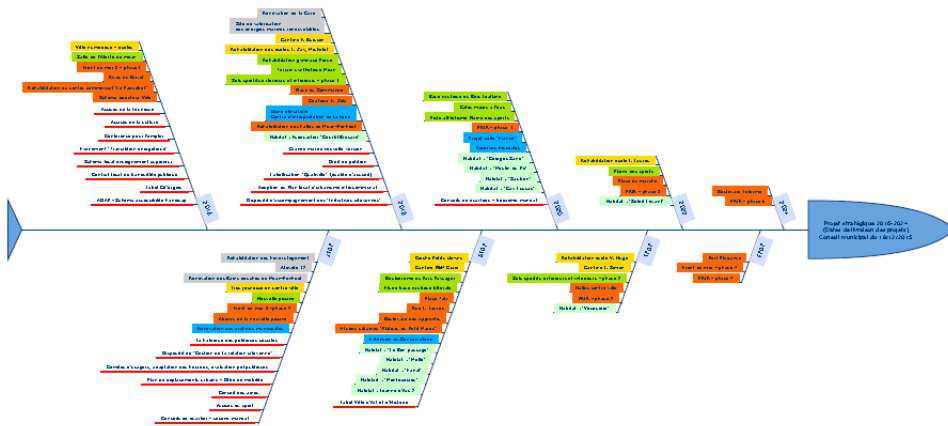
- **Le projet stratégique est un outil au service des Nazairien(ne)s**, il reprend les engagements pris devant eux, il est un acte de confiance en l'avenir et dans le travail commun entre les acteurs locaux
- **Il tient compte notamment des quartiers prioritaires** : le centre-ville – le littoral – les quartiers prioritaires « Politique de la Ville »
- **Il met en œuvre un programme en faveur de l'environnement et du patrimoine** : rénovation et mise en sécurité – optimisation et économies d'énergie – valorisation paysagère – déplacements doux...
- **Il marque la volonté des élus de mener les projets au service des Nazairien(ne)s et en lien avec eux** (participation citoyenne...)



# Quelles sont les priorités ?

(les documents joints ne mentionnent que les éléments les plus visibles de la planification des investissements et les grands RDV)

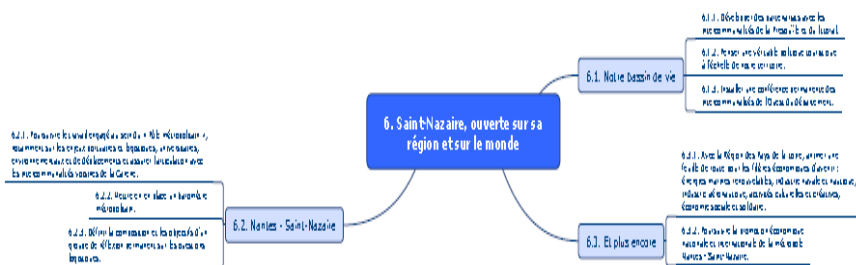
## Grandes enveloppes d'investissement



Fin du PDD 2009-2015 (dont Alvéole 12, front de mer, digue de Méan)	40 130
Projet stratégique Centre Ville (dont concession)*	13 350
Renouvellement urbain (PRIR)**	8 000
Accompagnement au logement (effets induits)	11 500
Engagements de mandat	8 950
Patrimoine bâti (toutes opérations, dont démolitions)	53 959
Aménagement urbain et Espace Public (dont vélo, voirie, espaces verts, réseaux, mobiliers...)	36 300
Conseils de Quartiers	1 350
Foncier	7 000
Matériels des Services	18 738
Provisions	5 250
<b>Total investissements</b>	<b>204 527</b>

montant en k€

\* hors engagement SILENE et CARENE \*\* hors engagement SILENE



# Zoom sur les projets en faveur du Sport

- **L'animation de la Cité et l'Education sportive** : la découverte des activités, les apprentissages, la jeunesse dans les quartiers prioritaires, l'accompagnement des projets, les actions en faveur de l'égalité, de l'environnement, de l'accès à la pratique sportive...
- Un plan d'actions et d'investissements en faveur du **Nautisme et du Littoral**
- **Un patrimoine sportif à adapter** (optimisation, économies d'énergie, accessibilité...), **à sécuriser et à rénover progressivement**
- **Une concertation approfondie** pour tous les projets inscrits dans la feuille de route.  
**Une gestion des demandes courantes renforcée** pour un service public de qualité.  
**Un partenariat consolidé Service Public/Associations** pour la mise en œuvre des actions (ex: caravane de l'Eté, TPE, animations quartiers, projet de coopération et mutualisation entre clubs...)

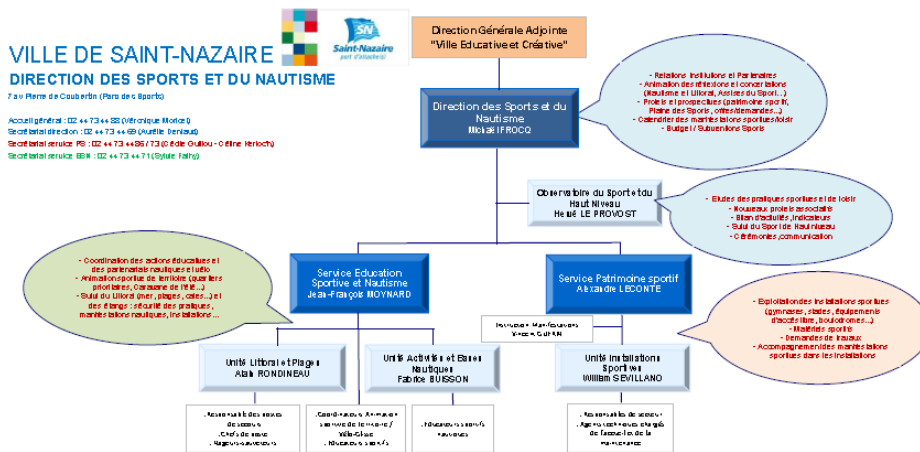


# Quelques exemples concrets pour 2016



# ■ En fonctionnement :

- L'adaptation de l'organisation des services municipaux afin de mettre en œuvre le projet stratégique : l'exemple de [la Direction des Sports et du Nautisme](#)



- **Projet Educatif de Territoire** : nautisme - vélo
- **Savoir nager**
- **Renforcement des actions dans les quartiers prioritaires** (centre-ville, littoral, quartiers Politique de la Ville)
- **Animations, grands événements et spectacles**
- **Optimisation du patrimoine et économies d'énergies**
- **Renforcement de la participation citoyenne**

...

- **La préparation des Assises du Sport prévue en 2017** : la Ville entend, selon des modalités à déterminer, associer les usagers et partenaires locaux à l'évaluation et au confortement de sa politique publique dédiée au Sport (ex : évolutions sociétales, pratique libre, nautisme, offres dans les quartiers prioritaires, soutien aux initiatives, coût de la pratique...).

# ■ En investissement :

## – Travaux sur 2016

Equipement sportif	Calendrier – livraison	Coût d'op. TTC
<b>Gymnase spécialisé P. Lièvre de Kerlédé</b>	Livraison et finitions en début d'année	2 900 000 €
<b>Infrastructures nautiques</b> (mise à l'eau)	<b>Réhabilitation et adaptations diverses</b> cales et étang du Bois Joalland : mars à juin	70 000 €
<b>Stade de football LL</b>	1/ <b>Requalification/sécurisation</b> Entrée du stade + pelouse et assises Terrain A : mars à mai 2/ <b>Relogement locaux admin. SNAF</b> : fin d'année	200 000 €
<b>Gymnase G. Carpentier de Porcé</b>	1/ Travaux : <b>Remplacement de la toiture</b> (juin à sept.) 2/ Etudes pour la poursuite des travaux (accessibilité, sol et équipements sportifs, locaux clubs...) → 2018	370 000 €
<b>Equipements sportifs de plein air Reton</b>	<b>Travaux de requalification et de sécurisation</b> : 2 courts de tennis + 1 multisports	200 000 €
<b>Boulodrome du Parc Paysager</b>	<b>Relogement du SNOS Pétanque</b> (local Parc paysager)	70 000 €
<b>Travaux divers</b>	<b>Réhabilitation ou mise en sécurité</b> (éclairage, équipements sportifs, ERP, ...) + <b>travaux d'usage</b> (homologations fédérales, stockages....)	115 000 € + budgets généraux

+ Poursuite des travaux du Centre Aquatique (CARENE)



# – Etudes, matériels et subventions d'équipement sur 2016 :

Equipement sportif	Calendrier – livraison	Coût d'op. TTC
<b>Etudes Plaine des Sports</b>	<b>Poursuite des études</b> préalables à l'établissement d'un plan guide (espaces publics, Soucoupe, piste...) + préparation des travaux aux abords du CAQ → 2017...	200 000 €
<b>Etude complexe de Tennis Coubertin</b>	<b>Etude pour la réhabilitation</b> des anciens courts couverts (si projet associatif)	/
<b>Etude stade de football A. Lemoine à Méan-Penhoët</b>	<b>Début des études pour l'adaptation du stade</b> (terrain synthétique, éclairage et abords) → 2018	/
<b>Etudes nautiques</b>	<b>Début des études environnementales</b> (qualité d'eau, mouvements de sable, courants, érosion...) <b>et des évolutions sur les plages et les sites nautiques</b>	/
<b>Achat de matériels sportifs</b>	<b>Renouvellement et réparation de matériels de gymnastique</b> (gymnase M. Garnier + gymnastique rythmique) – <b>matériels d'athlétisme indoor – divers</b>	85 000 €
<b>Subventions d'équipement clubs</b>	<b>Matériels nautiques – Matériels divers – Salle de l'Alerte de Méan</b>	285 000 €





**Merci de votre attention**

